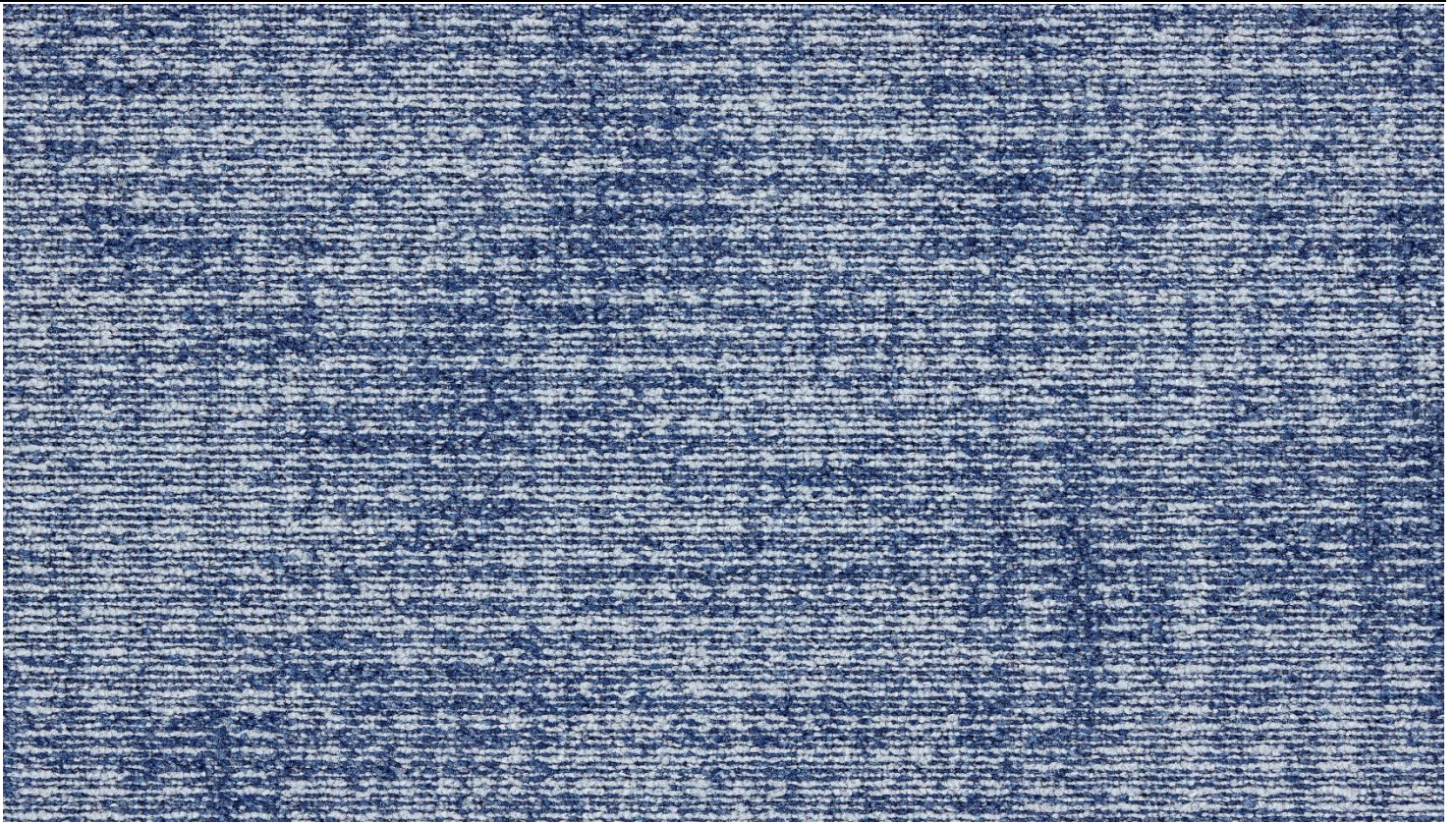


Technisch gegevensblad
Quattro 028
Works Element

Tapijttegels



Artikelnummer(s):	1001 1002 1003 1004 1005
	1006 1007 1008 1009

Pictogrammen / keurmerken / certificaten



GUT/Prodis nummer: C3DCA586

DoP-nummer: 1037/128694

11 | 2024

Fouten en technische wijzigingen voorbehouden. Alle voorgaande gegevensbladen verliezen met deze uitgave hun geldigheid.

W. & L. Jordan GmbH | Horst-Dieter-Jordan-Straße 7-10 | 34134 Kassel | info@joka.de | www.joka.de
INKU Jordan GmbH & Co. KG | IZ-NÖ Süd | Straße 3 | 2355 Wiener Neudorf | info@inku.at | www.inku.at



Technisch gegevensblad

Quattro 028

Works Element

Materiaal / structuur

Productieproces	Getuft
Structuur	1/10"-lus
Poolmateriaal	100 % polyamide
Rug	CQuest™ Bio
Poolgewicht (g/m ²) ca.	602
Poolhoogte (mm) ca.	3,2
Totaal gewicht (g/m ²) ca.	3.919
Totale hoogte (mm) ca.	6,4
Aantal noppen (per m ²)	197.769
Afmeting (cm) ca.	50 x 50
Verpakkingseenheid (m ²)	4,00
Legrichting	Vrij van richting

Productkenmerken

Slijtvastheid	33 sterk – commercieel
Comfortwaarde	LCI – eenvoudig
Contactgeluidsverbetering (dB) ca.	23
Geluidsabsorptiegraad (α_w)	0,20
Lichtechtheid	≥ 7
Afleidend te leggen	Ja
Aardingsweerstand (Ω)	$\leq 10^9$
Warmtedoorlaatweerstand (m ² xK/W) ca.	0,07
Brandeigenschappen	B _{fl} -s1 L NCS
Antistatisch	Ja
Antislipweerstand	DS
Geschiktheid voor stoelwielletjes	Ja

Toleranties

Hoogte-afwijking	Nominale waarde + 15 %, - 10 %
Lengte-afwijking	Nominale lengte \pm 1,0 %
Breedte-afwijking	Nominale breedte \pm 1,0 %
Afwijking van het aantal noppen	Nominale waarde + 10 %, - 7,5 %
Afwijking van het poolgewicht	Gemiddelde waarde + 13 %, - 10 %
Afwijking van het totale gewicht	Nominale waarde \pm 15 %

Afmetingen en tolerantiewaarden volgens de norm DIN EN 14159 en EN 1307. Afmetingskarakteristieken en toelaatbare maatafwijkingen, die in de fabriek werden bepaald, werden in overeenstemming met de norm vermeld.